



Общество с ограниченной ответственностью
«НАУЧНО-ПРОМЫШЛЕННАЯ ГРУППА «ЭНЕРГИЯ ПРАЙМ»



ТЕХНИЧЕСКИЙ ПАСПОРТ
АВТОМОБИЛЬНОЙ ДОРОГИ ОБЩЕГО ПОЛЬЗОВАНИЯ МЕСТНОГО ЗНАЧЕНИЯ
ДОРОГА БЕЗ НАЗВАНИЯ (УЧАСТОК 2)

ДЕРЕВНИ КОШКИНО (СТАРОЕ) МУНИЦИПАЛЬНОГО ОБРАЗОВАНИЯ «БОЛЬШЕЛУЦКОЕ СЕЛЬСКОЕ ПОСЕЛЕНИЕ»
МУНИЦИПАЛЬНОГО ОБРАЗОВАНИЯ «КИНГИСЕПСКИЙ МУНИЦИПАЛЬНЫЙ РАЙОН» ЛЕНИНГРАДСКОЙ ОБЛАСТИ

ЗАКАЗЧИК:

Глава администрации

Г.В. Зуйкова

РАЗРАБОТЧИК:

Генеральный директор

ООО «НПГ «ЭНЕРГИЯ ПРАЙМ»

В.Н. Ватлин

г. Санкт-Петербург,
2020 год

Оглавление

1. ВВЕДЕНИЕ.....	3
2. СХЕМА АВТОМОБИЛЬНОЙ ДОРОГИ.....	4
3. ОБЩИЕ ДАННЫЕ ОБ АВТОМОБИЛЬНОЙ ДОРОГЕ.....	5
4. ЭКОНОМИЧЕСКАЯ ХАРАКТЕРИСТИКА.....	6
5. ТЕХНИЧЕСКАЯ ХАРАКТЕРИСТИКА.....	6
6. ДЕНЕЖНЫЕ ЗАТРАТЫ И ОБЪЕМЫ ВЫПОЛНЕННЫХ РАБОТ.....	12
ЛИНЕЙНЫЙ ГРАФИК.....	13
УСЛОВНЫЕ ОБОЗНАЧЕНИЯ.....	15

1. ВВЕДЕНИЕ

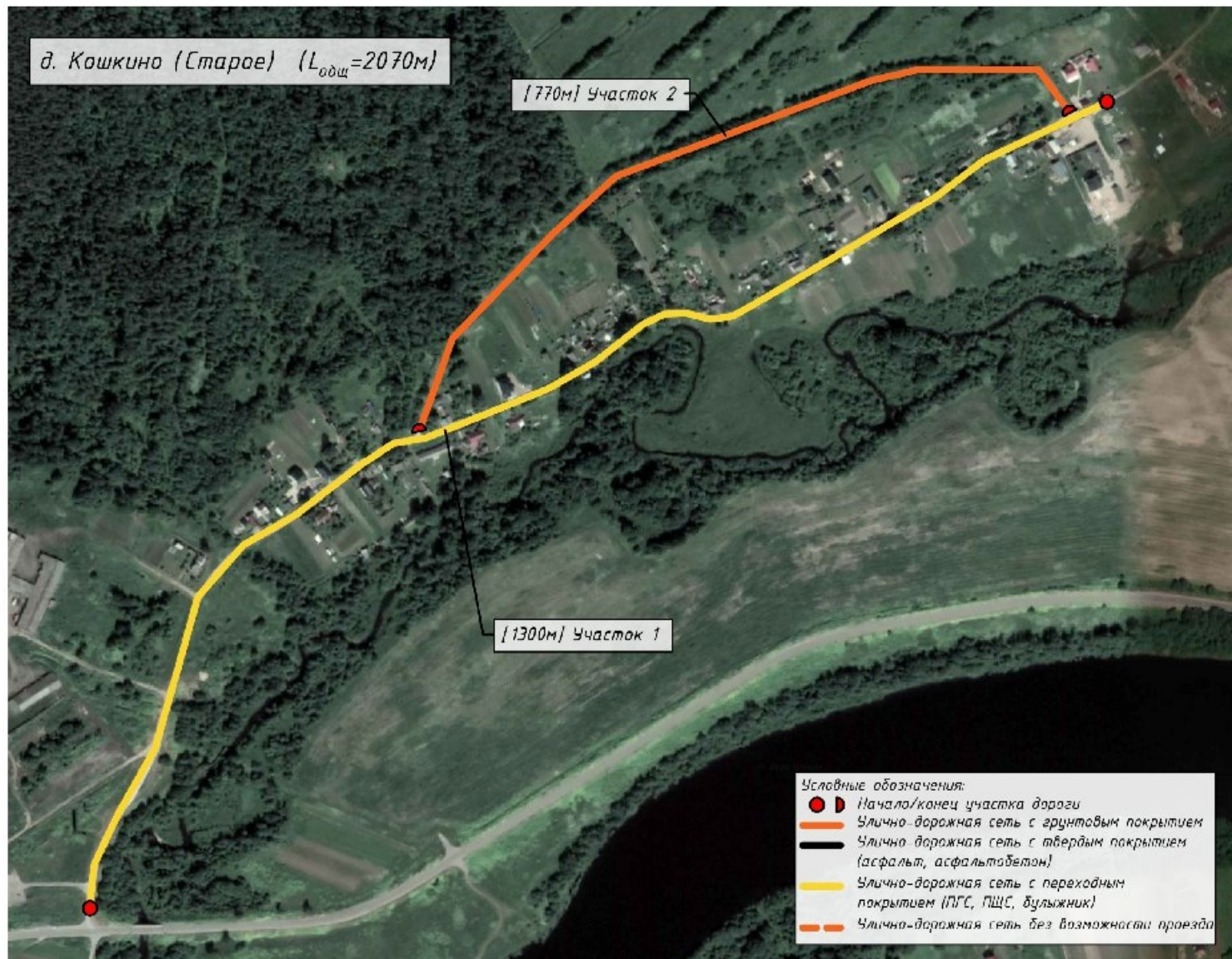
Технический паспорт автомобильной дороги, находящейся в д. Кошкино, расположенной на территории муниципального образования «Большелуцкое сельское поселение» муниципального образования «Кингисеппский муниципальный район» Ленинградской области выполнен ООО «НПГ «ЭНЕРГИЯ ПРАЙМ» на основании муниципального контракта.

Паспорт разработан по материалам обследований, проведенных специалистами ООО «НПГ «ЭНЕРГИЯ ПРАЙМ» в 2020 году.

Паспорт разработан в соответствии с требованиями ВСН 1-83 «Типовая инструкция по техническому учету и паспортизации автомобильных дорог общего пользования», а также на основе данных документальных исследований и информации, собранной непосредственно на дорожно-уличной сети в процессе полевых обследований и изысканий с использованием сведений об элементах дорог, содержащихся в документации заказчика.

При проведении работ применялись сертифицированные и аттестованные приборы, инструменты и средства измерений, включенные в государственный реестр средств измерений. В паспорте не приводятся некоторые ведомости (ведомость наличия и технического состояния тоннелей, паромных переправ, подпорных стен, транспортных развязок и т.д.), так как данные элементы на обследуемых автомобильных дорогах отсутствуют и их появление не предусматривается.

2. СХЕМА АВТОМОБИЛЬНОЙ ДОРОГИ



3. ОБЩИЕ ДАННЫЕ ОБ АВТОМОБИЛЬНОЙ ДОРОГЕ

3.1. **Наименование автомобильной дороги:** д. Кошкино (Старое), участок 2

3.2. **Участок дороги:** от км 0 + 000 до км 0 + 770

3.3. **Протяженность дороги (участка):** 0,770

Начало дороги (участка) км+	Конец дороги (участка) км+	Общая протяженность, км			В том числе участков		
		Дороги (участка)	Подъездов (обходов)	Дороги вместе с подъездами (обходами)	Обслуживаемых дорожной организацией	Находящихся в ведении городов	Совмещенных
1	2	3	4	5	6	7	8
0,000	0,770	0,770	–	0,770	–	0,770	–

3.4. **Наименование подъездов (обходов) и их протяженность**

Наименование подъезда (обхода)	Место примыкания подъездов (начало обхода), км+	Протяженность, км
1	2	3
–	–	–

3.5. **Категория дороги (участка), подъездов**

Наименование дороги (участка) или подъезда	Начало, км+	Конец, км+	Категория дороги (участка) или подъезда
1	2	3	4
д. Кошкино (Старое), участок 2	0,000	0,770	V

3.6. **Краткая историческая справка**

Свое название поселение получило от деревни Большой Луцк, расположенной на правом берегу реки Луга. В прошлом она являлась центром поселения, но с возникновением посёлка Кингисеппский в 1974 году деревня потеряла этот статус. Традиционным занятием местных жителей издавна являлось земледелие. В начале XVIII века здесь была основана стекольная промышленность. В деревне Жабино были построены стекольные заводы. Пески, находящиеся на береговой линии, служили сырьём для производства стекла, а обширные леса обеспечивали заводы топливом. Здесь выпускали стаканы, кружки, оконное стекло. Заводы принадлежали А. Меншикову. В начале 1920-х годов в составе Горской волости Кингисеппского уезда был образован Большелуцкий сельсовет. В августе 1927 года Большелуцкий сельсовет вошёл в состав Кингисеппского района Ленинградской области. По данным 1936 года центром Большелуцкого сельсовета являлась деревня Александровская Горка. По данным 1990 года центр Большелуцкого сельсовета перенесён в посёлок Кингисеппский.

18 января 1994 года постановлением главы администрации Ленинградской области № 10 «Об изменениях административно-территориального устройства районов Ленинградской области» Большелуцкий сельсовет, также, как и все другие сельсоветы области, преобразован в Большелуцкую волость, в её состав вошёл бывший Кошкинский сельсовет.

1 января 2006 года в соответствии с областным законом № 81-оз от 28 октября 2004 года «Об установлении границ и наделении соответствующим статусом муниципального образования Кингисеппский муниципальный район и муниципальных образований в его составе» образовано Большелуцкое сельское поселение, в его состав вошла территория бывшей Большелуцкой волости за исключением населённых пунктов Ореховая Горка, Поповка, Порхово.

3.7. **Первичные организации, обслуживающие автомобильную дорогу**

Год	Наименование первичной организации	Местоположение первичной дорожной организации	Наименование населенного пункта, в котором расположена дорожная организация	Обслуживаемый участок			подъезды		Итого протяженность обслуживаемого участка дороги и подъездов, км
				Начало, км+	Конец, км+	Протяженность, км	Число	Протяженность, км	
1	2	3	4	5	6	7	8	9	10
–	–	–	–	–	–	–	–	–	–

* - обслуживание дорог осуществляется на основании договоров, заключаемых с организациями и индивидуальными предпринимателями.

3.8. **Таблица основных расстояний (в целых километрах)**

Километраж от начала дороги	Протяженность участков, находящихся в ведении городов	Наименование населенных пунктов										
			4	5	6	7	8	9	10	11	12	13
1	2	3	4	5	6	7	8	9	10	11	12	13
0	0,770	д. Кошкино (Старое)	–	–	–	–	–	–	–	–	–	–

3.9. **Таблица основных расстояний до начала и конца населенных пунктов, примыканий и пересечений с основной дорогой**

Километраж от начала дороги	Объекты		
	Наименование населенного пункта или автомобильной дороги	Тип населенного пункта или автомобильной дороги	Примечание
–	–	–	–

4. ЭКОНОМИЧЕСКАЯ ХАРАКТЕРИСТИКА

4.1. Экономическое и административное значение дороги:

Административное значение – местное.

4.2. Характеристика движения, его сезонность и перспективы роста:

Движение круглогодичное. Увеличение интенсивности движения по данной дороге не предполагается, т.к. основное назначение - подъезд к индивидуальным жилым строениям.

4.3. Интенсивность движения по данным учета

Километры	Номера учетных пунктов	Среднесуточная интенсивность движения авт./сутки							
		2020 г.	2021 г.	2022 г.	2023 г.	2024 г.	2025 г.	2026 г.	2027 г.
1	2	3	4	5	6	7	8	9	10
0	-	< 200	-	-	-	-	-	-	-

5. ТЕХНИЧЕСКАЯ ХАРАКТЕРИСТИКА

5.1. Топографические условия района проложения автомобильной дороги.

Автомобильная дорога проходит по пересеченной местности.

5.2. Ширина земляного полотна

На 1 января	Протяженность (км) при ширине (м)					
	Меньше 8,0	от 8,0 до 9,9	от 10,0 до 11,9	от 12,0 до 14,9	от 15,0 до 27,4	27,5 и более
1	2	3	4	5	6	7
2020 г.	0,770	-	-	-	-	-
2021 г.						
2022 г.						
2023 г.						
2024 г.						
2025 г.						
2026 г.						
2027 г.						
2028 г.						
2029 г.						

5.3. Характеристика проезжей части

5.3.1. Ширина проезжей части

На 1 января	Протяженность (км) при ширине (м)									
	до 4	от 4,1 до 4,4	от 4,5 до 5,9	от 6,0 до 6,5	от 6,6 до 6,9	от 7,0 до 7,4	от 7,5 до 8,4	от 8,5 до 11,0	от 11,0 до 14,0	от 14,1
2020 г.	0,770	-	-	-	-	-	-	-	-	-
2021 г.										
2022 г.										
2023 г.										

На 1 января	Протяженность (км) при ширине (м)									
	до 4	от 4,1 до 4,4	от 4,5 до 5,9	от 6,0 до 6,5	от 6,6 до 6,9	от 7,0 до 7,4	от 7,5 до 8,4	от 8,5 до 11,0	от 11,0 до 14,0	от 14,1
2024 г.										
2025 г.										
2026 г.										
2027 г.										
2028 г.										
2029 г.										

5.3.2. Протяженность покрытий

Типы покрытий	Протяженность (км) на 1 января									
	2020 г.	2021 г.	2022 г.	2023 г.	2024 г.	2025 г.	2026 г.	2027 г.	2028 г.	2029 г.
1. Усовершенствованные	-									
Цементобетонные	-									
Асфальтобетонные, в том числе:	-									
горячие	-									
теплые	-									
холодные	-									
Щебеночные и гравийные, обработанные органическими вяжущими	-									
Мостовые из мозаики и брусчатки	-									
Прочие, в том числе:	-									
2. Переходные	-									
Щебеночные	-									
Гравийные	-									
Покрытия из грунтов и местных каменных материалов, обработанных вяжущими	-									
Мостовые из булыжного и колотого камня	-									
Прочие, в том числе:	-									
3. Низкие	0,770									
Грунтовые, укрепленные или улучшенные различными местными материалами	-									
Грунтовые профилированные	-									
Грунтовые естественные	0,770									
Прочие	-									

5.4. Характеристика профиля и трассы: радиусы кривых и уклоны, не отвечающие требованиям СНИПов для данной категории дорог и

На 1 января	Число кривых с радиусом менее допустимого, шт.	Суммарная длина кривых с радиусами менее допустимых, км	Число участков с уклонами, превышающими допустимые, шт.	Длина участков с уклонами, превышающими допустимые, км
2020 г.	0	0,000	0	0,000
2021 г.				
2022 г.				
2023 г.				
2024 г.				
2025 г.				
2026 г.				
2027 г.				
2028 г.				
2029 г.				

5.5. Протяженность участков повышенной трудности содержания

Характер участков	Протяженность (км) на 1 января									
	2020 г.	2021 г.	2022 г.	2023 г.	2024 г.	2025 г.	2026 г.	2027 г.	2028 г.	2029 г.
Оползневые	0,000									
Затопляемые	0,000									
Вечномерзлые	0,000									

5.6. Дорожные инженерные устройства и обстановка дорог

Наименование	Наличие на 1 января									
	2020 г.	2021 г.	2022 г.	2023 г.	2024 г.	2025 г.	2026 г.	2027 г.	2028 г.	2029 г.
Автопавильоны капитального типа, шт.	0									
Площадка отдыха, шт.	0									
Площадки для стоянок и остановок автомобиля, шт.	0									
Освещение дорог, км	0,000									
Линии технологической связи, км	0,000									
В том числе:										
кабельные	0,000									
воздушные	0,000									
Автобусные остановки, шт.	0									
Переходно-скоростные полосы, шт.	0									
Ограждения, км	0,000									
Сигнальные столбики, шт.	0									
Дорожные знаки, шт.	0									
В том числе:										
предупреждающие	0									
приоритета	0									
запрещающие	0									
предписывающие	0									
информационно-указательные	0									

Наименование	Наличие на 1 января									
	2020 г.	2021 г.	2022 г.	2023 г.	2024 г.	2025 г.	2026 г.	2027 г.	2028 г.	2029 г.
сервиса	0									
дополнительной информации	0									

5.7. Предприятия автотранспортной службы

5.7.1. Автостанции, автовокзалы

Местоположение, км+	Наименование предприятия и населенного пункта	Мощность (количество пассажиров)	Ведомственная принадлежность	Наличие (шт.) на 1 января									
				2020 г.	2021 г.	2022 г.	2023 г.	2024 г.	2025 г.	2026 г.	2027 г.	2028 г.	2029 г.
1	2	3	4	5	6	7	8	9	10	11	12	13	14
				-									

5.7.2. Перецепные, контрольно-диспетчерские пункты, посты ГАИ

Местоположение, км+	Наименование предприятия и населенного пункта	Ведомственная принадлежность	Наличие (шт.) на 1 января									
			2020 г.	2021 г.	2022 г.	2023 г.	2024 г.	2025 г.	2026 г.	2027 г.	2028 г.	2029 г.
1	2	3	4	5	6	7	8	9	10	11	12	13
			-									

5.7.3. Гостиницы, мотели, кемпинги

Местоположение, км+	Наименование предприятия и населенного пункта	Мощность (количество мест)	Ведомственная принадлежность	Наличие (шт.) на 1 января									
				2020 г.	2021 г.	2022 г.	2023 г.	2024 г.	2025 г.	2026 г.	2027 г.	2028 г.	2029 г.
1	2	3	4	5	6	7	8	9	10	11	12	13	14
				-									

5.7.4. Станции технического обслуживания

Местоположение, км²	Наименование предприятия и населенного пункта	Мощность (количество постов)	Ведомственная принадлежность	Наличие (шт.) на 1 января									
				2020 г.	2021 г.	2022 г.	2023 г.	2024 г.	2025 г.	2026 г.	2027 г.	2028 г.	2029 г.
1	2	3	4	5	6	7	8	9	10	11	12	13	14
				-									

5.7.5. Автозаправочные станции

Местоположение, км²	Наименование предприятия и населенного пункта	Мощность (заправоч в сутки)	Ведомственная принадлежность	Наличие (шт.) на 1 января									
				2020 г.	2021 г.	2022 г.	2023 г.	2024 г.	2025 г.	2026 г.	2027 г.	2028 г.	2029 г.
1	2	3	4	5	6	7	8	9	10	11	12	13	14
				-									

5.7.6. Моечные пункты

Местоположение, км²	Наименование предприятия и населенного пункта	Мощность (количество пассажиров)	Ведомственная принадлежность	Наличие (шт.) на 1 января									
				2020 г.	2021 г.	2022 г.	2023 г.	2024 г.	2025 г.	2026 г.	2027 г.	2028 г.	2029 г.
1	2	3	4	5	6	7	8	9	10	11	12	13	14
				-									

5.7.7. Отдельно стоящие общественные туалеты

Местоположение, км²	Наименование предприятия и населенного пункта	Мощность (число очков)	Ведомственная принадлежность	Наличие (шт.) на 1 января									
				2020 г.	2021 г.	2022 г.	2023 г.	2024 г.	2025 г.	2026 г.	2027 г.	2028 г.	2029 г.
1	2	3	4	5	6	7	8	9	10	11	12	13	14
				-									

* - Заполняется только на туалеты капитального типа с водопроводом, канализацией, электроосвещением.

5.7.8. Пункты питания (рестораны, кафе, столовые)

Местоположение, км²	Наименование предприятия и населенного пункта	Мощность (число посадочных мест)	Ведомственная принадлежность	Наличие (шт.) на 1 января									
				2020 г.	2021 г.	2022 г.	2023 г.	2024 г.	2025 г.	2026 г.	2027 г.	2028 г.	2029 г.
1	2	3	4	5	6	7	8	9	10	11	12	13	14
				-									

5.7.9. Пункты первой медицинской помощи, почта, телеграф, телефон

Местоположение, км²	Наименование предприятия и населенного пункта	Ведомственная принадлежность	Наличие (шт.) на 1 января										
			2020 г.	2021 г.	2022 г.	2023 г.	2024 г.	2025 г.	2026 г.	2027 г.	2028 г.	2029 г.	
1	2	3	4	5	6	7	8	9	10	11	12	13	
				-									

ПРИМЕЧАНИЯ:

1. В таблицы 5.7.1 – 5.7.9 включаются объекты, эксплуатируемые на дату составления паспорта;
2. При выбытии (ликвидации) предприятий (объектов), учитываемых в таблицах 5.7.1 – 5.7.9, они вычеркиваются красной тушью с пометкой о годе их выбытия (ликвидации);
3. В графе «Дата ввода в эксплуатацию», указанных таблиц, отражается дата ввода в эксплуатацию объектов, включаемых в эти таблицы при ежегодном уточнении паспортных данных (осуществляемом во исполнение пункта 2.9 Типовой инструкции);
4. В таблицах 5.7.6 – 5.7.7 указываются только отдельно стоящие объекты, не входящие в комплексы предприятий автосервиса (автостанций, станций технического обслуживания, пунктов общественного питания и т.п.);
5. В таблице 5.7.7 учитывается только общественные туалеты капитального типа с водопроводом, канализацией и электрооснабжением;
6. Таблица 5.7.9 заполняется только для дорог общегосударственного и республиканского значений.

ТЕХНИЧЕСКИЙ ПАСПОРТ АВТОМОБИЛЬНОЙ ДОРОГИ ОБЩЕГО ПОЛЬЗОВАНИЯ МЕСТНОГО ЗНАЧЕНИЯ

Участок 2 д. Кошкино (Старое) муниципального образования «Большелуцкое сельское поселение» муниципального образования «Кингисеппский муниципальный район» Ленинградской области

58. Характеристика дороги по снегозаносимости

На 1 января	Протяженность заносимых участков, км		Наличие и протяженность снегозащитных элементов, км													
			Лесопосадок				Постоянных заборов		Щитов		Плетней и прочих		Всего обеспечено защитой			
	Всего	В том числе		Всего		В том числе работающих		слева	справа	шт.	Линий защиты		слева	справа	слева	справа
		слева	справа	слева	справа	слева	справа									
1	2	3	4	5	6	7	8	9	10	11	12	13	14	15	16	17
2020 г.	-	-	-	-	-	-	-	-	-	-	-	-	-	-	-	-
2021 г.																
2022 г.																
2023 г.																
2024 г.																
2025 г.																
2026 г.																
2027 г.																
2028 г.																
2029 г.																

59. Служебные, производственные и жилые здания

На 1 января	Служебные		Жилые		Производственные							
					Мастерские		Гаражи		Склады		Прочие	
	Число, шт.	Полезная площадь, м ²	Число, шт.	Число квартир, шт.	Число зданий, шт.	Число станкомест	Число зданий, шт.	Число машиномест	Число зданий, шт.	Полезная площадь, м ²	Число зданий, шт.	Полезная площадь, м ²
1	2	3	4	5	6	7	8	9	10	11	12	13
2020 г.	-	-	-	-	-	-	-	-	-	-	-	-
2021 г.												
2022 г.												
2023 г.												
2024 г.												
2025 г.												
2026 г.												
2027 г.												
2028 г.												
2029 г.												

ТЕХНИЧЕСКИЙ ПАСПОРТ АВТОМОБИЛЬНОЙ ДОРОГИ ОБЩЕГО ПОЛЬЗОВАНИЯ МЕСТНОГО ЗНАЧЕНИЯ

Участок 2 д. Кошкино (Старое) муниципального образования «Большелуцкое сельское поселение» муниципального образования «Кингисеппский муниципальный район» Ленинградской области

5.10. Искусственные сооружения

5.10.1. Сводная ведомость наличия мостов (путепроводов)

Виды сооружений	Материалы сооружений	Длина, м	Наличие (шт.) на 1 января										
			2020 г.	2021 г.	2022 г.	2023 г.	2024 г.	2025 г.	2026 г.	2027 г.	2028 г.	2029 г.	
1	2	3	4	5	6	7	8	9	10	11	12	13	
Мосты	Металлические и сталежелезобетонные	До 25	-										
		25 – 100	-										
		Более 100	-										
		ИТОГО:	-										
	Железобетонные	До 25	-										
		25 – 100	-										
		Более 100	-										
		ИТОГО:	-										
	Бетонные и каменные	До 25	-										
		25 – 100	-										
		Более 100	-										
		ИТОГО:	-										
	Разнородные по материалам	До 25	-										
		25 – 100	-										
		Более 100	-										
		ИТОГО:	-										
	Деревянные	До 25	-										
		25 – 100	-										
		Более 100	-										
		ИТОГО:	-										
	Наплавные	До 25	-										
		25 – 100	-										
		Более 100	-										
		ИТОГО:	-										
Путепроводы	Металлические и сталежелезобетонные	До 25	-										
		25 – 100	-										
		Более 100	-										
		ИТОГО:	-										
	Железобетонные	До 25	-										
		25 – 100	-										
		Более 100	-										
		ИТОГО:	-										
		ВСЕГО	-										

ТЕХНИЧЕСКИЙ ПАСПОРТ АВТОМОБИЛЬНОЙ ДОРОГИ ОБЩЕГО ПОЛЬЗОВАНИЯ МЕСТНОГО ЗНАЧЕНИЯ

Участок 2 д. Кошкино (Старое) муниципального образования «Большелуцкое сельское поселение» муниципального образования «Кингисеппский муниципальный район» Ленинградской области

5.10.2. Сводная ведомость наличия тоннелей, галерей и пешеходных переходов

Виды сооружений	Наличие (шт./м) на 1 января									
	2020 г.	2021 г.	2022 г.	2023 г.	2024 г.	2025 г.	2026 г.	2027 г.	2028 г.	2029 г.
Тоннели	-									
Галереи	-									
Пешеходные переходы, всего	-									
В том числе:										
наземные	-									
подземные	-									

5.10.3. Сводная ведомость наличия труб

Виды сооружений	Наличие (шт./м) на 1 января									
	2020 г.	2021 г.	2022 г.	2023 г.	2024 г.	2025 г.	2026 г.	2027 г.	2028 г.	2029 г.
Металлические	-									
Железобетонные	-									
Бетонные	-									
Каменные	-									
Деревянные	-									
Итого	-									

5.10.4. Сводная ведомость наличия паромных переправ

Виды сооружений	Наличие (шт./мрабочего хода) на 1 января									
	2020 г.	2021 г.	2022 г.	2023 г.	2024 г.	2025 г.	2026 г.	2027 г.	2028 г.	2029 г.
Самодвижные	-									
Буксирные	-									
Канатные	-									
Навесные	-									
Итого	-									

5.10.5. Сводная ведомость наличия подпорных стен

Материалы сооружений	Наличие (шт./м) на 1 января									
	2020 г.	2021 г.	2022 г.	2023 г.	2024 г.	2025 г.	2026 г.	2027 г.	2028 г.	2029 г.
Железобетонные и бетонные	-									
Каменные	-									
Деревянные	-									
Итого	-									

5.10.6. Сводная ведомость тротуаров и пешеходных дорожек

Наименование	Протяженность (км) на 1 января									
	2020 г.	2021 г.	2022 г.	2023 г.	2024 г.	2025 г.	2026 г.	2027 г.	2028 г.	2029 г.
Тротуары	-									
Пешеходные дорожки	-									

5.10.7. Сводная ведомость снегозащитных и декоративных лесонасаждений

Виды лесонасаждений	Протяженность на 1 января									
	2020 г.	2021 г.	2022 г.	2023 г.	2024 г.	2025 г.	2026 г.	2027 г.	2028 г.	2029 г.
Снегозащитные	-									
Всего	-									
В том числе:										
двухрядные	-									
четырёхрядные	-									
шестирядные	-									
восьмирядные	-									
Декоративные, шт./км	-									
Ветрозащитные, шт./км	-									

5.10.8. Сводная ведомость укрепления обочин

Наименование	Протяженность (км) на 1 января									
	2020 г.	2021 г.	2022 г.	2023 г.	2024 г.	2025 г.	2026 г.	2027 г.	2028 г.	2029 г.
Укрепленные обочины, всего	-									
В том числе:										
щебнем	-									
гравием	-									
бетоном	-									
камнем обработанным	-									
вяжущим	-									
асфальтобетоном	-									
неоднородными материалами	-									
засеом трав	-									

5.10.9. Сводная ведомость съездов (въездов)

Тип покрытия съезда (въезда)	Наличие (шт./км) на 1 января									
	2020 г.	2021 г.	2022 г.	2023 г.	2024 г.	2025 г.	2026 г.	2027 г.	2028 г.	2029 г.
Асфальтобетонное	-									
Бетонное (ж/б)	-									
Булыжная мостовая	-									
Щебеночное	-									
Гравийное	-									
Прочее	-									
Всего	-									

ТЕХНИЧЕСКИЙ ПАСПОРТ АВТОМОБИЛЬНОЙ ДОРОГИ ОБЩЕГО ПОЛЬЗОВАНИЯ МЕСТНОГО ЗНАЧЕНИЯ

Участок 2 д. Кошкино (Старое) муниципального образования «Большелуцкое сельское поселение» муниципального образования «Кингисеппский муниципальный район» Ленинградской области

6. ДЕНЕЖНЫЕ ЗАТРАТЫ И ОБЪЕМЫ ВЫПОЛНЕННЫХ РАБОТ

6.1. Денежные затраты

Виды денежных затрат, тыс. руб.	2020 г.	2021 г.	2022 г.	2023 г.	2024 г.	2025 г.	2026 г.	2027 г.	2028 г.	2029 г.
1	2	3	4	5	6	7	8	9	10	11
По эксплуатационной смете, всего	-									
В том числе на	-									
капитальный ремонт	-									
средний ремонт	-									
текущий ремонт	-									
содержание	-									
озеленение	-									
По смете капиталовложений	-									
Всего	-									

6.2. Объемы выполненных работ (в натуральных измерителях)

Год	Вид работ (реконструкция, капитальный ремонт, средний ремонт)	Дорожная одежда, км		Мосты, путепроводы, шт./м		Трубы, шт./м		Снегозащитные насаждения, км (справа, слева)	Службные здания		Жилые дома		Мастерские		Гаражи		Склады		Прочие производственные здания		Всего зданий, шт.
		Всего	В том числе перевод в усовершенствованную	Всего	В то числе перестройка на долговечные	Всего	В то числе перестройка на долговечные		Число, шт.	Полезная площадь, м ²	Число, шт.	Число квартир, шт.	Число, шт.	Число станкомест	Число, шт.	Число машиномест	Число, шт.	Полезная площадь, м ²	Число, шт.	Мощность (полезная площадь) м ²	
1	2	3	4	5	6	7	8	9	10	11	12	13	14	15	16	17	18	19	20	21	22
2020 г.	-	-	-	-	-	-	-	-	-	-	-	-	-	-	-	-	-	-	-	-	-
2021 г.																					
2022 г.																					
2023 г.																					
2024 г.																					
2025 г.																					
2026 г.																					
2027 г.																					
2028 г.																					
2029 г.																					

6.3. Выполнение основных работ

Год	Наименование работ	Измеритель	Количество работ	Стоимость работ, тыс. руб.	Место выполненных работ от км+ до км+
1	2	3	4	5	6
2020 г.	-	-	-	-	-
2021 г.					
2022 г.					
2023 г.					
2024 г.					
2025 г.					
2026 г.					
2027 г.					
2028 г.					
2029 г.					

Линейный график

Автомарго. д. Кожина (Свердлов), участок 7 (0,000 - 0,776 км)

(км: 0,000 - 0,500)

Границы районов		1	
Границы зон обслуживания и километровые отметки километров		2	
Уклоны более допустимых		3	14 266 288 212 10 500
Радиусы кривых в плане, м		4	R=450 L=411 411 500
Километры		5	0,100 0,200 0,300 0,400
Ситуация	Слева	6	
	Справа	7	
Тип покрытия, ширина проезжей части и земляного полотна, основные виды работ	2020 г.	8	2,5 Грунт ост.
	20_ г.	9	
	20_ г.	10	
	20_ г.	11	
	20_ г.	12	
Конструкция дорожной одежды и толщина конструктивных слоев	2020 г.	13	1. грунт ост. - 20 см
	20_ г.	14	
	20_ г.	15	
	20_ г.	16	
	20_ г.	17	
Искусственные сооружения	На год строительства	18	
	В последующие годы	19	
Грунт земляного полотна		20	
Снегосточные участки, створочные отметки, расстояния забоя, объем снегосточного	Слева	21	
	Справа	22	
Эстакады, виадуксы и виадуальные участки		23	
Гидротехнические покрытия проезжей части	2020 г.	24	
	20_ г.	25	
	20_ г.	26	
	20_ г.	27	
	20_ г.	28	

Линейный график

Авиадорога: д. Кожина (Свердлов), участок 2 (0,000 - 0,776 км)

(км. 0,500 - 1,000)

Границы районов		1	
Границы зон обслуживания и километровые дорожные знаки		2	
Уклоны более допустимых		3	199 10 6,95 71 22 770
Радиусы кривых в плане, м		4	
Километры		5	0,600 0,700 0,800 0,900
Ситуация	Слева	6	
	Справа	7	
Тип покрытия, ширина проезжей части и земляного полотна, основные виды работ	2020 г.	8	2,5 грунт ест.
	20_ г.	9	
	20_ г.	10	
	20_ г.	11	
	20_ г.	12	
Конструкция дорожной одежды и толщина конструктивных слоев	2020 г.	13	
	20_ г.	14	
	20_ г.	15	
	20_ г.	16	
	20_ г.	17	
Искусственные сооружения	На год строительства	18	
	В последующие годы	19	
Грунт земляного полотна		20	
Снегочистые участки, створочные подложки, расстояния забоя, объем снегочистого	Слева	21	
	Справа	22	
Эстакады, виадукты и виадуальные участки		23	
Гидротехнические покрытия проезжей части	2020 г.	24	
	20_ г.	25	
	20_ г.	26	
	20_ г.	27	
	20_ г.	28	

УСЛОВНЫЕ ОБОЗНАЧЕНИЯ

	Продольные уклоны: черта, направленная вверх слева направо – движение на подъем, черта, направленная вниз слева направо – движение на спуск		Автобусная остановка		Местные малопрочные материалы		Автопавильон
	Кабель связи, кабель технологической связи, воздушные линии технологической связи. 3 пр. – количество проводов		Карман		Грунт, ГЦС		Посадочная площадка
	Радиусы кривых в плане R – радиус кривой L – длина кривой		Направляющие устройства		Покрытие из ж/б плит		Гравийное покрытие
	Водопроточные трубы: Деревянные (цвет линии – синий) Долговечные (цвет линии – красный) Цифры на условных обозначениях труб указывают материал, размер отверстия и полную длину		Съезды с твердым покрытием, примыкание и пересечения		Щебеночное покрытие		Съезды с частичным покрытием
	Ограждения Черные цифры на условных обозначениях указывают длину в метрах		освещение		Бровка		ЛЭП 3 пр. – количество проводов
	Мосты: деревянные (цвет линии – синий), долговечные (цвет линии – красный). Цифры на условных обозначениях мостов указывают: автомобильная дорожка пешая дорожка материал год постройки		Асфальтобетонное покрытие		Километровый столб		Газопровод
	Граница полосы отвода		ВЛЭП 3 пр. – количество проводов		песок		Кромка покрытия
	Железнодорожные пути		Покрытие из ПГС, ПЩС				
	Горелый или сухой участок леса		Территория ИТУ		Карьер		Площадь
	Горный массив		Строительная площадка		Река, ручей, водохранилище, канал		Территория воинской части
	Детская площадка		Территория объекта сервиса		Обрывы скалистые		Территория предприятия
	Общественные погребы		Территория детских и юношеских учебно-воспитательных учреждений		Овощехранилище		Частный земельный участок
	Пляж		Территория культурных и исторических достопримечательностей и памятников		Спорткомплекс		Территория жилого дома
	Стадион		Снегозаносимые участки		Свалка		Территория медицинских учреждений

ТЕХНИЧЕСКИЙ ПАСПОРТ АВТОМОБИЛЬНОЙ ДОРОГИ ОБЩЕГО ПОЛЬЗОВАНИЯ МЕСТНОГО ЗНАЧЕНИЯ

Участок 2 д. Кошкино (Старое) муниципального образования «Большелуцкое сельское поселение» муниципального образования «Кингисеппский муниципальный район» Ленинградской области

	Выгон		Работающие снегозаносимые насаждения		Спортивная площадка		Снегозащитные сооружения, щиты, заборы
	Пруд, озеро		Лес				
	Город республиканского подчинения, город областного подчинения, город районного подчинения, поселок городского типа, село, хутор, поселок, деревня, колхоз, совхоз, фермерское хозяйство, прочие населенные пункты		пашня		Административные здания		Огород
	Автомобильная дорога		Поросль		Гаражи		Пустырь
	База отдыха		Парк		Детский оздоровительный лагерь		Сады
	Дачи		Овраг, балка		Лесопилка		Сквер
	Сельскохозяйственные постройки		Болото		Одиночные крупные деревья		Бурелом
	Лесная полоса		Вырубка		Газон		Кустарник
	СТО		ДПС		Автостоянка		кладбище
	Мойка		Нежилая застройка				
	Гостиница, мотель		Ресторан, кафе, буфет, столовая, закусочная, бар		кемпинг		Почта, телефон, телеграф
	Стоянка автомобилей		Больница, скорая помощь		Площадка отдыха		травмпункт